

Relação do aço

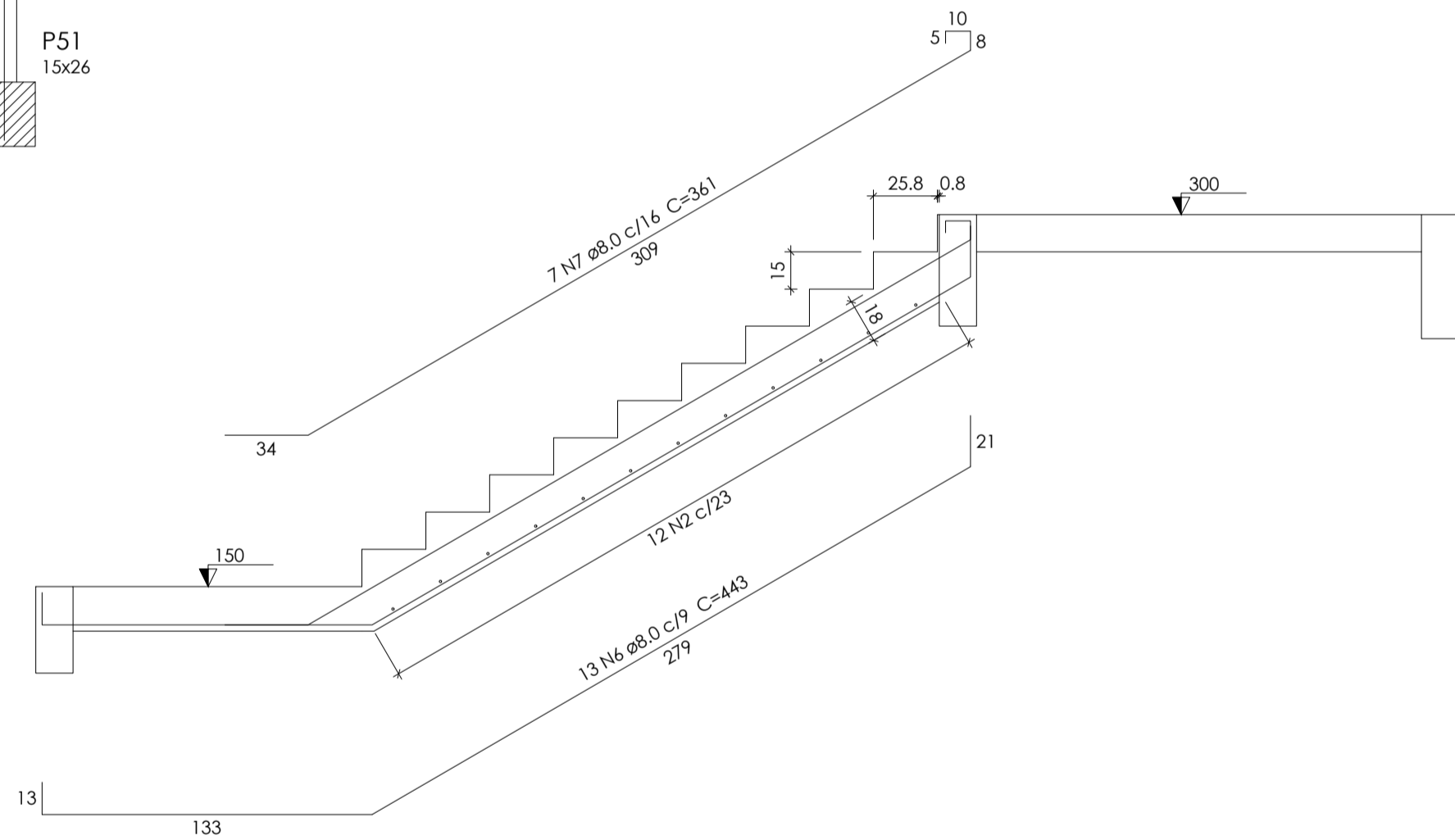
LE2

AÇO	N	DIAM	Q	UNIT (cm)	C.TOTAL (cm)
CA50	1	6.3	6	135	810
	2	6.3	26	126	3276
	3	8.0	6	322	1932
	4	8.0	4	71	284
	5	8.0	4	127	508
	6	8.0	13	443	5759
	7	8.0	7	361	2527
	8	8.0	7	402	2814

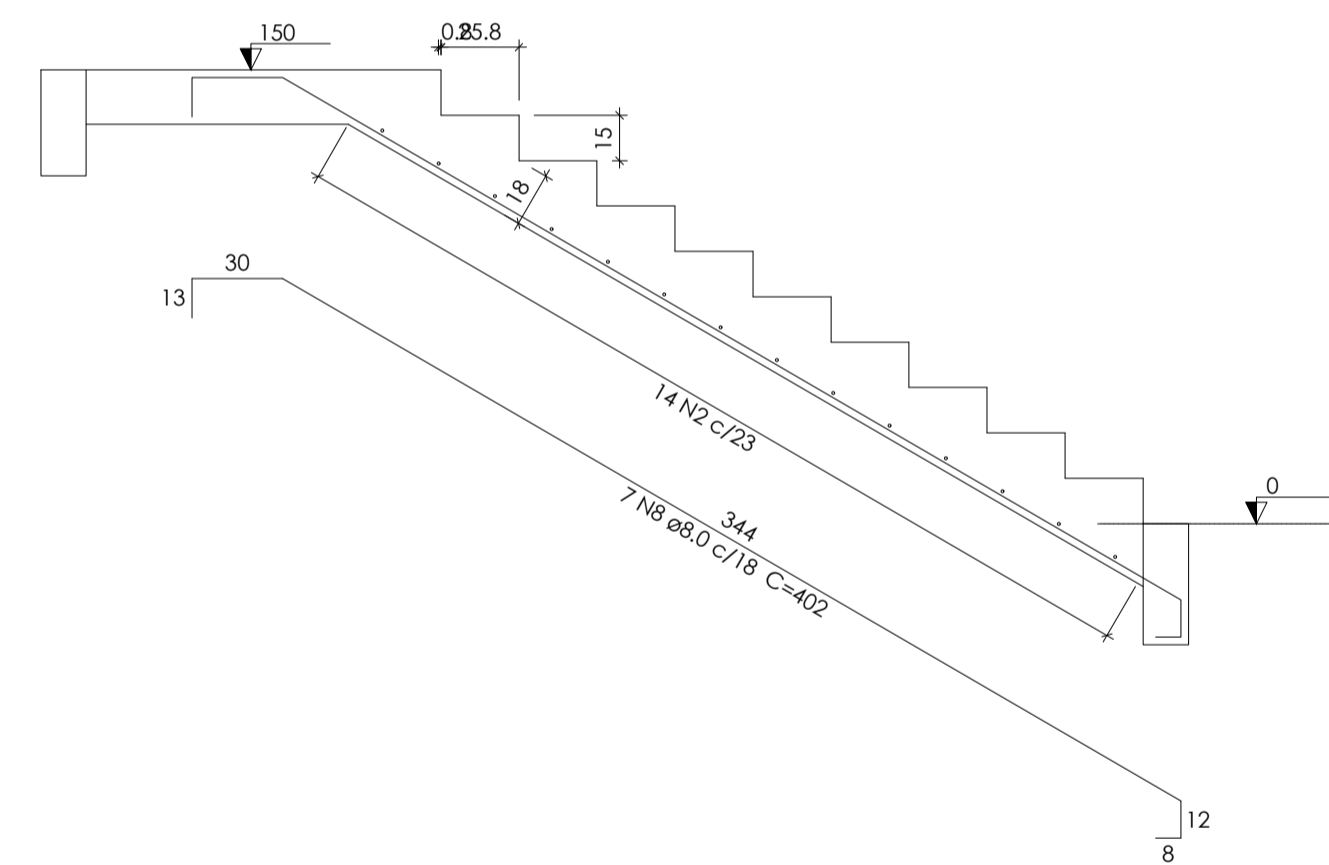
Resumo do aço

AÇO	DIAM	C.TOTAL (m)	PESO + 10% (kg)
CA50	6.3	40.9	11
	8.0	138.3	60
PESO TOTAL			
CA50	71		

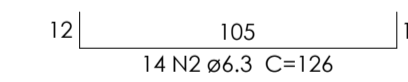
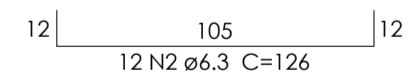
Vol. de concreto total (C-25) = 1,98 m³
 Área de forma total = 16,63 m²



CORTE A-A (LE2)
 escala 1:25



CORTE B-B (LE3)
 escala 1:25



P45 18x40
ARMAÇÃO POSITIVA DA ESCADA E1
 escala 1:25

	TÍTULO: Construção câmara de vereadores	
	PROJETO: Detalhe escada	FOLHA: 17/30
DATA: 12/11/21		
DADOS DO PROPRIETÁRIO(A): MUNICÍPIO DE PORTO DOS GAÚCHOS Praça Leopoldina Wilke 19, Centro - Porto dos Gaúchos - MT	CPF / CNPJ: 03.204.187/0001-33	TELEFONE: (66)3526-2000
TIPO DA OBRA: Construção comercial em alvenaria, forro de gesso e cobertura isotérmica		
ASSINATURAS:		
AUTOR DO PROJ.: Evelin Luani Montagna Engenheira Civil Crea-MT: 039125	RESP. TÉCNICO: Evelin Luani Montagna Engenheira Civil Crea-MT: 039125	PROPRIETÁRIO(A): Município de Porto dos Gaúchos CNPJ: 03.204.187/0001-33